

IBRAC

INSTITUTO BRASILEIRO DE ESTUDOS
DE CONCORRÊNCIA, CONSUMO E
COMÉRCIO INTERNACIONAL

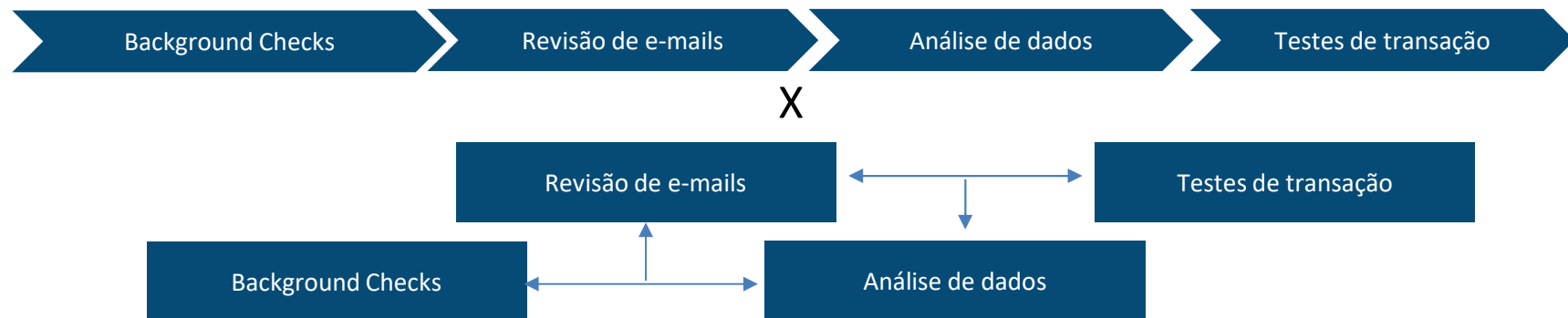
Aula 3: **Revisão de documentos**

Maria Eugênia Novis, Sócia - Machado Meyer
Geert Aalbers, Sócio - Control Risks

Comentários iniciais

Investigações são processos complexos, interconectados e não lineares:

- As frentes de trabalho precisam ser integradas;
- Informações obtidas em uma frente devem alimentar as outras;
- Caso o trabalho seja dividido em grupos diferentes (escritórios de adv.; consultorias, etc), os resultados precisam ser compartilhados.



Investigações x Auditoria

- Investigação não é uma auditoria de processo. Foco deve estar na identificação de exceções; problemas específicos e os responsáveis por eles;
- A intencionalidade é um aspecto fundamental porque as ações por si só nem sempre são indevidas (ex: um pagamento). Elas são indevidas se atreladas a um objetivo indevido (obter uma vantagem).
- Por isso, o foco deve ser entender o porquê; não basta só entender o processo (como); os fatos (o quê), os envolvidos (quem), o momento (quando) e o lugar (onde).

Revisão de documentos - Noções gerais



Principais objetivos da revisão

- Obter detalhes e provas sobre a situação investigada para a tomada de decisões estratégicas
- Celebração de acordo de leniência ou TCC
- Adoção de medidas disciplinares internas
- Propositura de ação
- Preparação de defesa, etc.



Tipos de documento relevantes

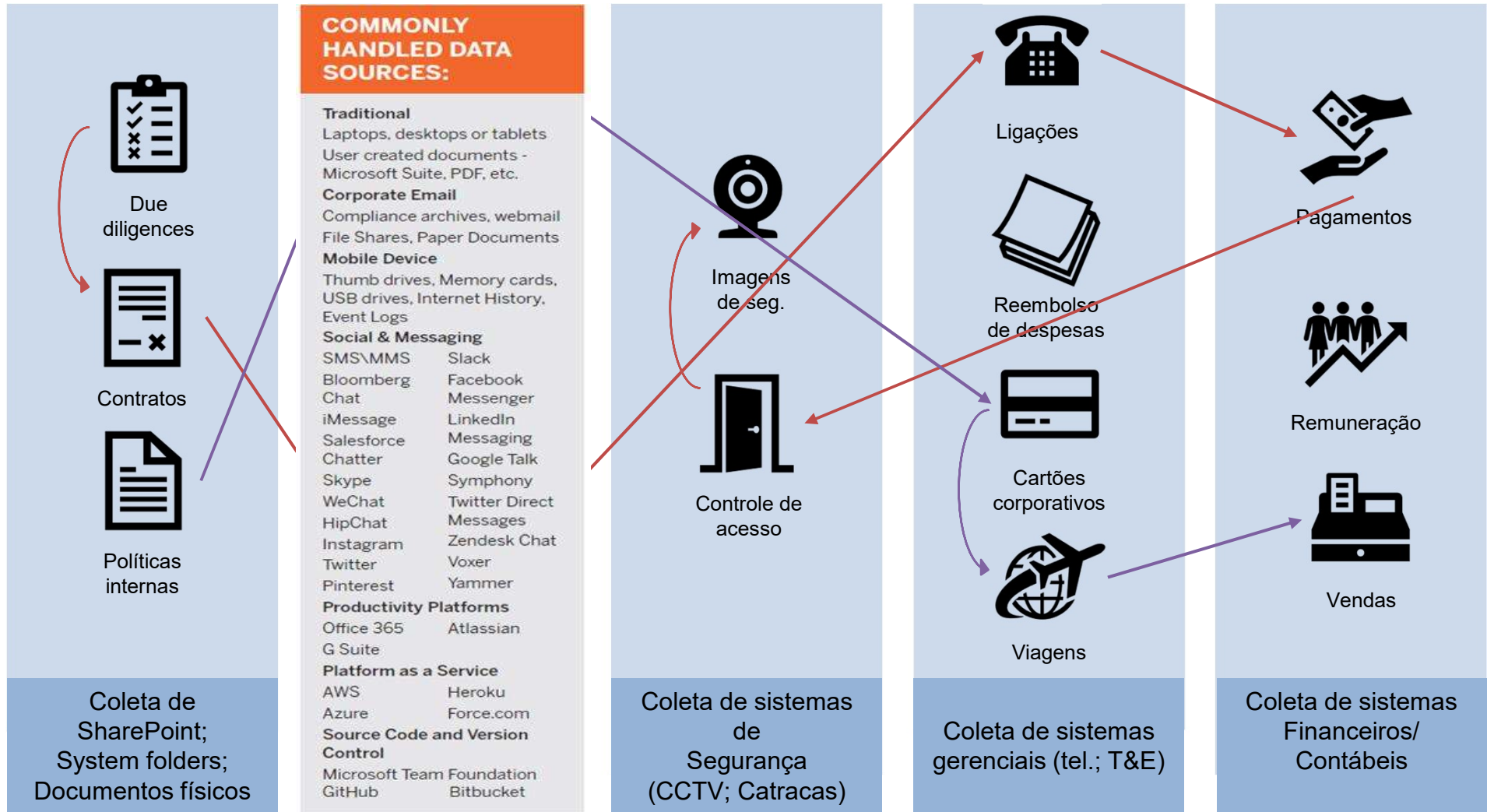
- E-mails, mensagens de WhatsApp, chat corporativo
- Agendas, cadernos, qualquer tipo de anotação, cartões de visita
- Contratos, políticas internas da empresa
- Recibos de despesa, comprovantes de pagamento
- Lista de chamadas telefônicas, registro de entrada em prédios, etc.
- Manuscritos podem ser submetidos a leitura digital de informações para processamento



Fontes de documentos

- Servidores, computadores, tablets, telefones celulares
- Mídias removíveis (e.g. HDs externos, thumb drives, CDs e DVDs)
- Sistemas de segurança, sistemas gerenciais, etc.

Documentos relevantes



Plataforma de revisão e colaboração

- A plataforma de revisão de documentos pode ser utilizada como um centralizador de documentos do caso e permite a análise de diversos tipos de documentos, independentemente da fonte
 - Além dos documentos e e-mails revisados, a documentação suporte do caso ou até mesmo resultados de outras frentes de trabalho podem ser centralizadas.
 - Há vantagens em centralizar a documentação em repositório único: acesso aos docs. em diversos países; possibilidade de taggear ou fazer buscas em todos os docs, etc.
 - Importante que as permissões de acesso dessa plataforma sejam bem configuradas de forma que apenas usuários autorizados tenham acesso a determinados documentos.
- Funcionalidades avançadas da plataforma de revisão, como o Case Dynamics do *RelativityOne*, podem ser utilizadas para auxiliar na condução geral do processo de revisão ao se concentrar e correlacionar diversos documentos pertinentes ao caso.



Filtro e categorização de documentos



Definição de palavras-chave

- Exercício feito caso a caso
- Tentar ser o mais específico possível e evitar termos que possam resultar em falso positivo
- Incluir nomes e endereços de email dos envolvidos
- Incluir termos relacionados à situação sob investigação
- Rodar palavras-chave para teste, refinar caso se mostrem inadequadas (hits irrelevantes)



Categorias e tags

- Responsivos: têm relação com a situação investigada, trazem informação sobre ela
 - Key/hot
- Não responsivos: não se relacionam e não contêm nenhuma informação sobre a situação investigada
- Problemas técnicos: textos embaralhados, criptografados, protegidos por senha, etc.
- Língua estrangeira
- Categorias adicionais/tags para os responsivos facilitam a revisão final e uso dos documentos

Time e treinamento

Time de revisores

- Participantes: advogados, consultoria forense, auditores externos
- Dimensionamento: cronograma de revisão vs. volume de documentos
- Níveis de revisão:
 - First level review
 - Second level review

Treinamento

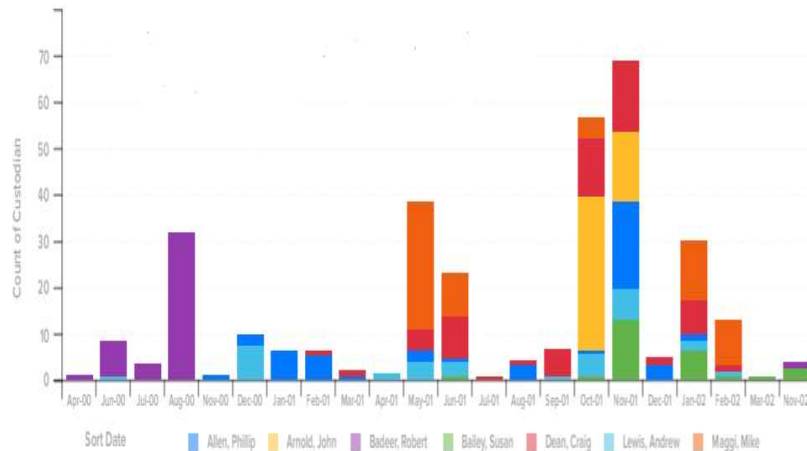
- Elaborar protocolo de revisão para treinar o time
- Contextualizar a investigação
 - Explicar a situação sob investigação; alegações do denunciante interno ou da autoridade; agentes relevantes; custodians prioritários; pontos de atenção; etc.
- Delimitar o escopo temporal da investigação, períodos de interesse
- Explicar os objetivos da revisão de documentos e quais as perguntas que deverão ser respondidas
 - Ex.: encontrar evidências de que: fornecedores e/ou outros terceiros foram contratados pela empresa para passar fundos para funcionários públicos; a empresa trocava informação sobre preços com outras empresas que atuam no mesmo mercado; funcionário da empresa assediava moralmente seus subordinados; etc.
- Explicar parte técnica
 - Como usar a plataforma e classificar documentos

Ferramentas de e-discovery

Funcionalidades avançadas de inteligência artificial e *machine learning* da plataforma de revisão de documentos (*RelativityOne*) podem auxiliar a tornar o processo de análise das informações mais organizado e eficiente:

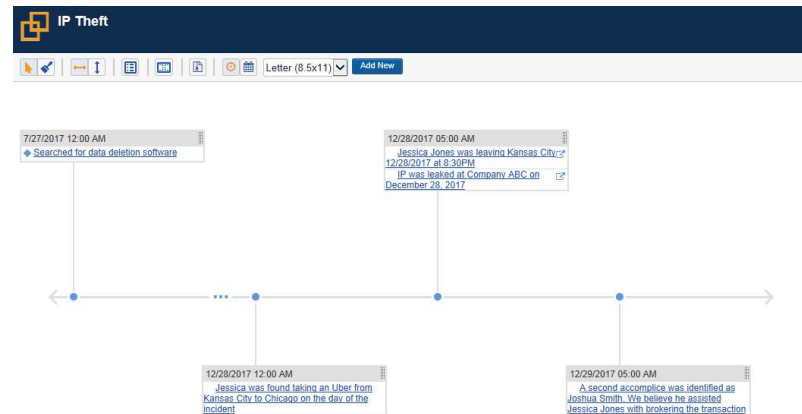
Early Case Assessment (ECA)

Auxilia na identificação de fatos importantes para conduzir a estratégia do caso e a seleção de documentos processados e obter um escopo menor de revisão, removendo conteúdo e recursos desnecessários, ao se aplicar filtros de datas, formatos de arquivos, dentre outros.

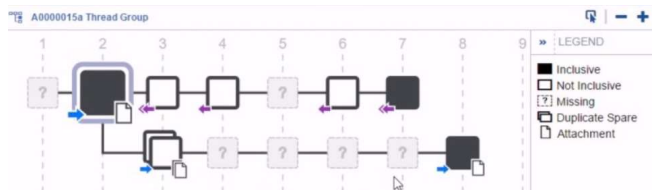


Case Dynamics

Auxilia na organização e análise de detalhes do caso, como fatos, questões, empresas e pessoas chave, perguntas de entrevistas e documentos relevantes, de forma centralizada, auxiliando na preparação do caso para utilização interna ou em processos judiciais.



Ferramentas de e-discovery



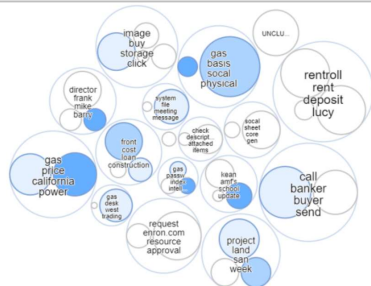
Email Threading

Reduz a complexidade e horas de revisão de e-mails, reunindo todos os encaminhamentos e respostas de todas as mensagens em uma única cadeia de e-mails.



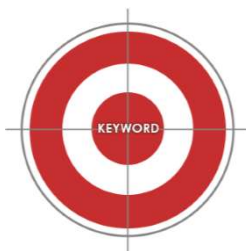
Communication Analysis

Permite aos revisores visualizarem frequências de comunicação, padrões e redes de relacionamento, levando a insights até mesmo sobre agentes que não são custodiantes.



Clustering

Possibilita aos revisores uma visão geral rápida dos principais temas que permeiam o universos de documentos a serem revisados e analisem cada conjunto para identificar clusters conceitualmente relacionados, entre assuntos.



Targeted Searches

Possibilita buscas focadas, com filtros avançados e por temas específicos, aumentando a eficiência da revisão. Além do uso de palavras chaves, é possível filtrar datas, tipos de arquivo (eventos, Excel, pdfs, etc), quantidade de pessoa copiadas nos e-mails, etc.

Background checks

Instrumentos relevantes para aprofundamento das investigações, obtenção de informações adicionais sobre os sujeitos e contextualização de *findings*

Background checks reputacionais

Análise de informações sobre os sujeitos da investigação conforme reportadas em domínio público e bases de dados de acesso privado: referências em mídia, doações eleitorais, filiação partidária, regularidade fiscal, status de crédito, processos judiciais, *lists of concern* e escrutínio por agência reguladoras

Mapeamento societário de quatro níveis

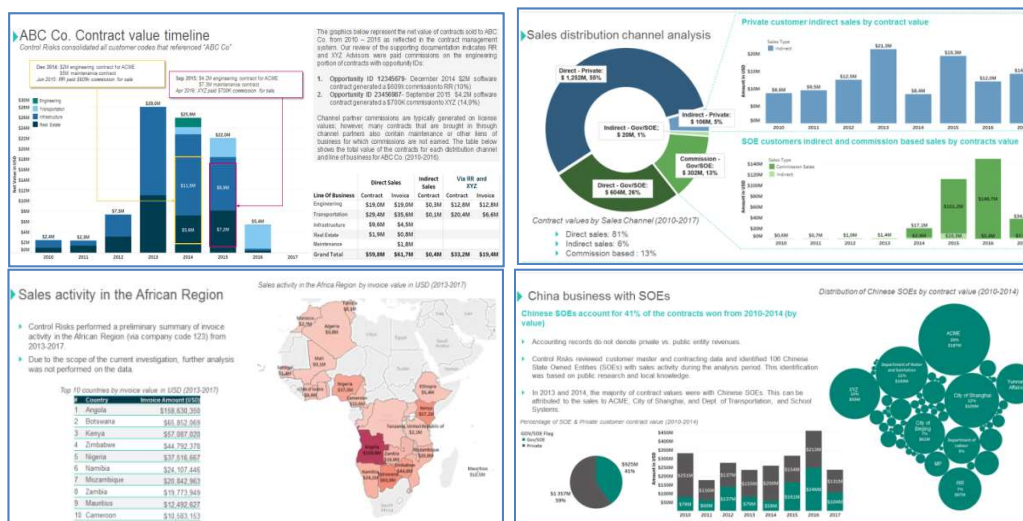
Permite a identificação de interesses societários associados aos sujeitos relevantes para a investigação até o quarto nível (imagem abaixo). Essas informações são depois utilizadas para testes de transação e para verificação em bases de pagamentos, desmascarando eventuais tentativas de ocultar obtenção de vantagens indevidas com o uso de uma rede mais ampla de empresas intermediárias



Data Analytics e Transaction Testing

Data Analytics

Com a extração, processamento e análise dos dados obtidos dos mais diversos sistemas da empresa é possível complementar o processo de revisão de documentos com maiores insights sobre o caso sendo investigado, através do uso de ferramentas de visualização.



Pela retroalimentação dos resultados e feedbacks no processo de Data Analytics é possível se obter melhoria da análise, aumento da eficácia e otimização do uso de recursos no caso.

Transaction Testing

Os pontos que chamem a atenção durante a análise de dados (pontos fora da curva, pagamentos não usuais, etc.) podem ser selecionados para revisão da documentação suporte com foco investigativo para se avaliar se existem justificativas razoáveis para aquela divergência em relação ao padrão ou não.

Relatórios



- Alguns clientes solicitam relatório específico sobre a revisão de documentos, além do relatório geral que combina dados da revisão com resultados de outras frentes da investigação (como entrevistas e background checks).
- Em casos que envolvam órgãos públicos, como o CADE, pode ser necessário elaborar relatórios específicos seguindo padrões do órgão, que certifiquem as evidências eletrônicas coletadas, descrevam a metodologia forense adotada no processo de coleta, bem como detalhes técnicos das próprias evidências, além de atestar que elas ficarão preservadas e à disposição do órgão até o término do processo.

Wrap up



Investigação ≠ auditoria



Integrar os times e as frentes de trabalho



Use tecnologia



Processo iterativo, não linear

IBRAC

**INSTITUTO BRASILEIRO DE ESTUDOS
DE CONCORRÊNCIA, CONSUMO E
COMÉRCIO INTERNACIONAL**

OBRIGADO!